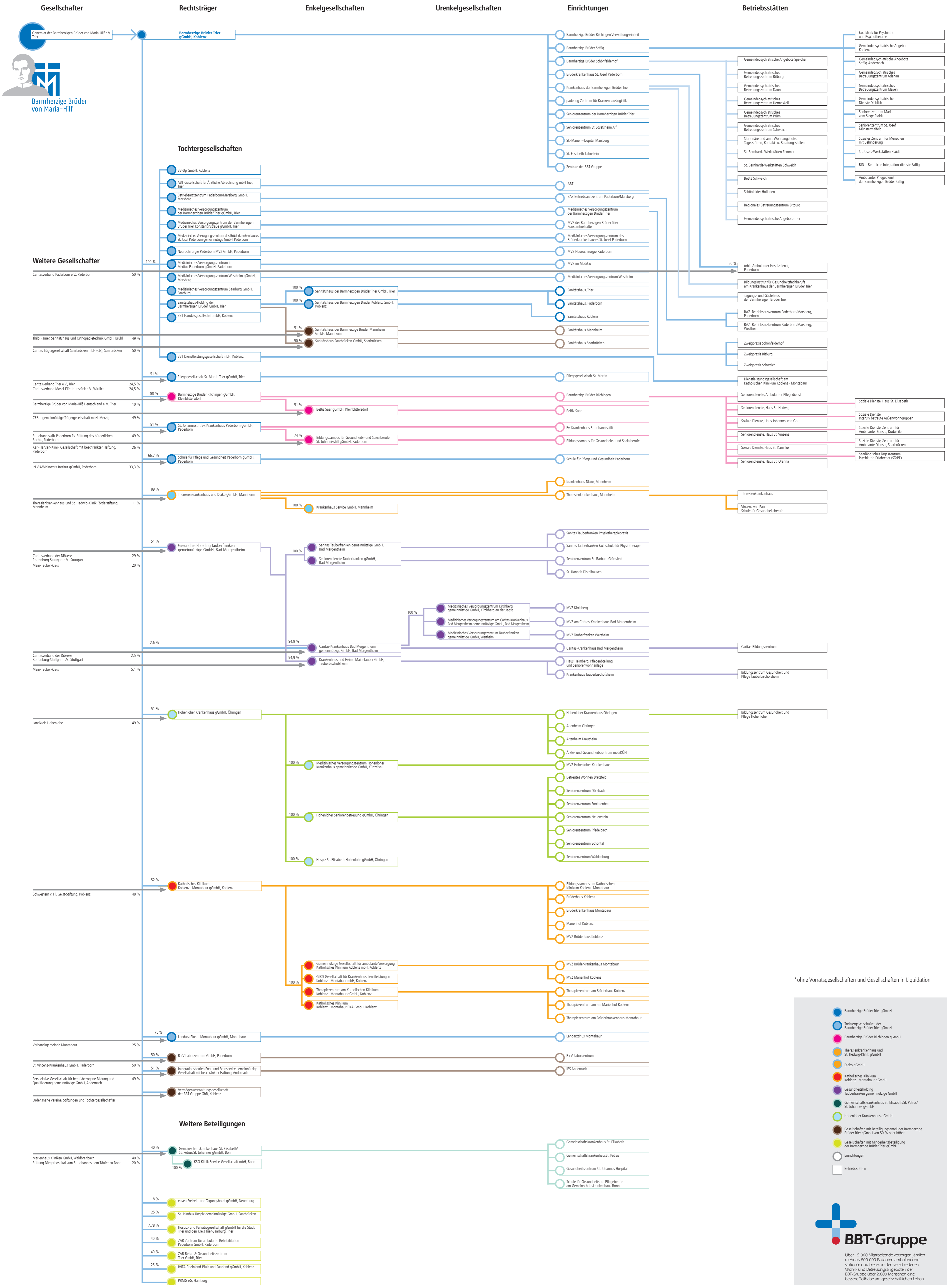


Entschieden vernetzt, kompetent vor Ort.

Gesellschaften, Einrichtungen und Betriebsstätten der BBT-Gruppe*

Stand: März 2024



*ohne Vorratsgesellschaften und Gesellschaften in Liquidation



Über 15.000 Mitarbeitende versorgen jährlich mehr als 800.000 Patienten ambulant und stationär und bieten in den verschiedenen Wohn- und Betreuungsangeboten der BBT-Gruppe über 2.000 Menschen eine bessere Teilhabe am gesellschaftlichen Leben.